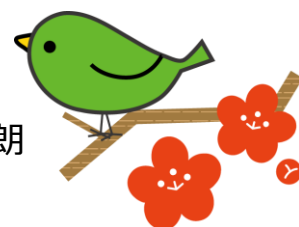




## 病院理念

# 心・信・真

《安心と信頼の医療を真心こめて》



## ＜新年にあたり＞

医療法人幸善会 理事長 前田利朗

明けましておめでとうございます。

昨年、前田病院は100周年を迎え、その記念事業の一環として、福岡市天神に新たに『天神オーバーナイト透析&内科』を開設しました。これは、主として深夜に人工透析を行うことを目的とした施設です。

一般に人工透析は朝か夕方には治療が始まるため、仕事を持っている方は職場を休むか早退しなければなりません。働き盛りの方々にとって、これはとても不都合なことです。深夜、寝ている間に治療が出来れば職場に迷惑を掛けることもありません。普通に仕事をした後、自宅で食事・入浴を済ませてから、夜10時頃に病院に寝に来れば良いのです。翌朝、そのまま病院から出勤できれば、こんなに便利はことはないはずです。前田病院では2年前から、この深夜に透析治療を行う「オーバーナイト透析」を始めました。ところが、九州の中心都市である福岡にはそのような治療施設がありません。前田病院は次の100年のための第一歩として、敢えて伊万里を出て福岡に新施設を展開しました。「オーバーナイト透析」が患者さんにとって役に立つ新しい治療方法であるとして、新聞やテレビに取り上げられましたので、透析患者さんだけでなく一般の方にも知られるようになってきたことは嬉しい限りです。

これからも、病院理念である「安心と信頼の医療を真心こめて」を心にとめて、皆さまの健康を考え、守って行きたいと思います。この一年が皆さまにとって、どうぞ健やかで心豊かなものでありますように。



### 前田病院

〒848-0027 伊万里市立花町 2742-1

TEL0955(23)5101 FAX0955(23)3315 腎センター直通 TEL0955(23)8835

HP: www.maeda-imari.or.jp



### 天神オーバーナイト透析&内科

〒810-0001 福岡市中央区天神 4-2-20 天神幸ビル 1階

TEL092(753)8373 FAX092(753)8371

HP: www.kouzen-tenjin.or.jp

# 健康増進センター・リニューアルオープン

健康増進センターは一般のスポーツジムとは違い、病院ならではの運動施設として“伊万里から健康を”をテーマとしオープンしました。病院ならではのというのは、病院の施設内にあるため安心という事もですが、コース内容の中に半年に1回、生活習慣病（高血圧、糖尿病、脂質異常症）に焦点をあてた検査（血液検査、尿検査、心電図）を受けていただくメディカル会員というものがあり、ただ運動するだけでなく身体の状態を確認しながら運動を継続していただけるようになっています。マシンも若年層～高齢者の方まで利用できるものになっております。運動経験が無く、不安な方でもスタッフが分かりやすくサポートしますので、是非一度足を運んでみてください。営業日を増やし、営業時間も延長していますのでお仕事をされている方も週に1～3回の運動習慣を付に來ませんか？食べるだけでは筋肉はつきません！筋肉をつけるにはトレーニングが必要です！無料体験も随時行っておりますのでお気軽にお越しください。



ご不明な点があればお気軽にお問合せください  
☎0955-23-5124

## 営業時間

月・水・金…12:30～20:00

火・木…13:30～17:30

\* 最終入館…営業終了時間 45 分前

## 料 金

一般会員…5,000 円/月

ペア会員…4,500 円/月

メディカル会員…4,000 円/月

健診会員…4,000 円/月

学生会員（中学生以上）…2,000 円/月

ビジター（1 時間）…500 円/回(月 5 回まで)

## 🌻🌻🌻🌻🌻 肩こり・腰痛軽減に 🌻🌻🌻🌻🌻

### パーソナルストレッチ—近日中に開始予定

（完全予約制）…3,000 円（30 分/回）

スタッフとマンツーマンで行うストレッチの為、効率よく筋肉を伸ばせます。  
内側の筋肉から脱力させて、外側の筋肉をほぐすので可動域が広がります。



# 餅つきをしました



介護病棟で毎年恒例の餅つきをしました。

蒸し上がったもち米を力のありそうな男性スタッフで突いていきました。

患者さんも杵を持って餅つきを体験されたり、女性陣は突き上がった餅を丸め、餡餅やきなこ餅も作り、師走の忙しかった自宅での生活を思い出していらっしゃるようでした。昔はどこのお宅も自宅の庭で朝早くから餅つきをし、大小の鏡餅やなまこ餅など、飾る場所によって形が違い正月を迎えるために準備がされていました。このような行事も時代が変わってスーパーで買い求めるお宅も多くなっているようです。それに食生活も変わり、おせち料理の内容も変わってきているように感じます。それでも地方によって違うお雑煮はいつまでも続いていくのではと思います。

今年も丸く温かい一年となりますように！



## スタッフ紹介

年女・年男



### 三枝絹子（看護師）

「継続は力なり」

月日の経つのは早いもので、気が付けば年女、自分でも驚いています。これまでに色々なことがありましたが、職場では仲間に、家庭では家族に支えられ、皆さんの協

力があってここまで頑張ってくれました。

酉年の今年 イロ“鳥”ドリの明るくカラフルな一年になるように、頑張っていきたいと思っています。



### 三ヶ島晴生（放射線課）

技師になって26年が経ち、知らぬ間に4回目の酉年を迎えてしまいました。これまで、それなりに経験を積み、そこそこがんばってきたつもりでしたが、昨年末から新しい業務に取り組み始め、ま

だまだ知らないことや未熟なことを痛感しているところです。

今年も新しいこと新しくないことを勉強し、よく学びよく遊ぶ精神で、仕事でもプライベートでも、年末には『今年はこちらをやったぞ！』と言えるような一年にしたいと思います。



### 林田真一郎（経営企画課）

「報恩謝徳」

明けまして、おめでとうございます。

3度目の年男となりました。昨年は、私の地元熊本では震災により大変な被害となりましたが、皆様からの有り余るご支援と励ましのお言葉をいただき、心から感謝を申し上げます。皆様からの恩を少しでもお返しできるよう、努力を惜みず、飛躍の一年にしたいと思います。皆様が健康でHAPPYで「ケッコー」な一年となりますように！



### 大隈稚恵（医事課）

「一日一生」

明けましておめでとうございます。

二度目の年女を迎えました。当院に勤務させていただき、二年が経とうとしています。

皆さんと一緒に仕事ができる日々はとても充実しています。ありがたい！酉年らしく、おっとり、一日一日を大切に過ごして頑張っていきたいと思います。今年もよろしくお願いいたします。



## 外来診療担当医師

診療科目	月	火	水	木	金	土(午前)
腎臓内科		前田篤宏 山崎政虎	前田篤宏 山崎政虎 池田裕次(午前)	前田篤宏	前田篤宏 山崎政虎 九州大学医師 (第2・3週午前)	前田篤宏 山崎政虎 九州大学医師 (第1・2・4週)
血液内科	松崎美和子 北村浩晃(15時~)	松崎美和子	松崎美和子		松崎美和子 久保田 寧	松崎美和子 (月1回)
呼吸器内科	前田智美(15時~)	前田智美(15時~)	前田智美(15時~) 木下義晃	前田智美(15時~)	前田智美(15時~)	坂本篤彦 (第2・第4)
漢方内科			栗山一道(15時~)	栗山一道(午前)		
一般内科	前田拓郎 中島明希	前田拓郎 中島明希	前田拓郎	前田拓郎 中島明希	中島明希	
糖尿病内科	前田麻木 松田やよい(午前)	前田麻木		前田麻木	前田麻木	前田麻木
消化器内科 内視鏡	菊地宏樹	菊地宏樹	菊地宏樹	別府剛志 (9時~14時)	菊地宏樹	菊地宏樹 (月2回)
整形外科	副島整形より (午前)	副島整形より (午前・隔週)	副島整形より (午前)			
	※副島整形外科医師の予定については、外来ロビーに設置しております「外来診療予定表」をご覧ください、受付までお問い合わせください。					

\* 上記担当医師につきましては、都合により診療時間等の変更が生じる場合がございます。

\* 担当医に関するお問い合わせは、23-5101 までお願いいたします。



2017年が始まりましたね！今年は酉年。酉のつく年は「取り込む」に繋がると言われ、運氣もお客も取り込める＝商売繁盛に繋がる年だそうですよ。また、酉の由来が「果実が極限まで熟した状態」ということで、物事が頂点まで極まった状態＝学問や習い事などで成果が得られるようです。何かに集中して励まれている方もまだの方も、より積極的に活動できる酉年にしたいですね！皆様にとって実りある一年になりますよう…

Photo 古賀

### 編集後記

今年はどうような年になるでしょう…。アメリカ大統領が替りどのような変化が起きるのか…大きな災害は起こらないだろうか…事件やテロによる破壊は…何だか不安な事ばかりが頭を過ぎります。それでも自分の生活を日々過ごしていくしかありません。やはり何より気になるのは健康です。食事も大切ですが運動も必要です。当院の健康増進センターもリニューアルされより充実していますよ。一度トライしてみませんか？ 目の前の不安を一つずつ取り除く事が一番だと思います。体が元気だと気力もわきますから色々な行動に繋がります。楽しい予定を立てそれを実現させていく…そんな日々を重ねて良い一年にしたいですね。

中村

